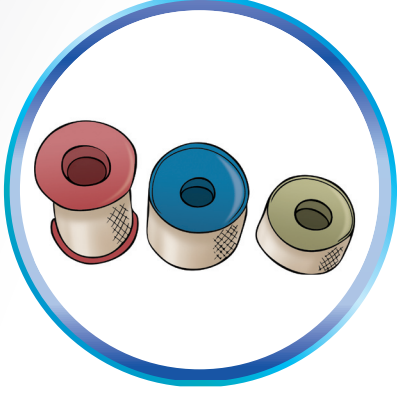


مستلزمات حقيبة الإسعافات الأولية

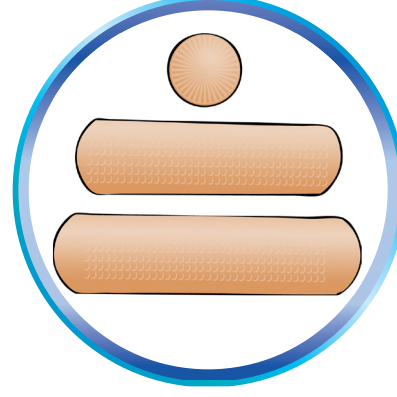


الإسعافات الأولية في حالات الطوارئ

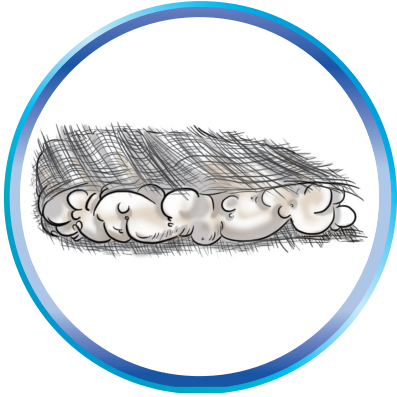
هذه قائمة بالحد الأدنى للتجهيزات والمواد الطبية التي ينبغي توافرها في حقيبة أو سيارة الإسعاف:



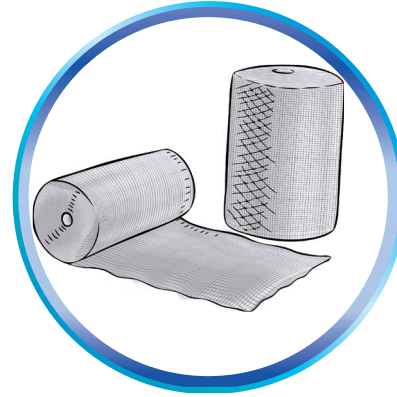
لاصق طبي



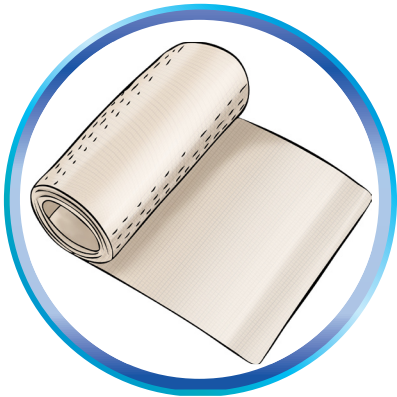
لاصق جروح



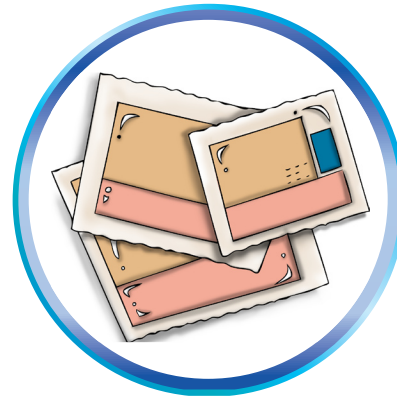
شاش حروق



شاش طبي



أربطة ضاغطة



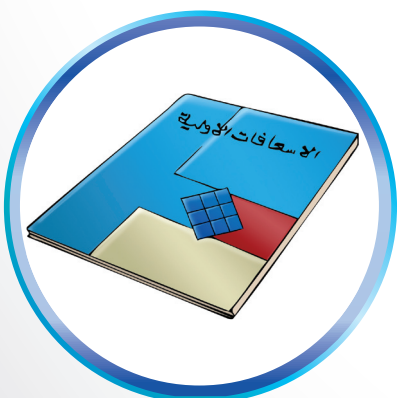
ضمادات معقمة



مطهر مثل الكحول



قفازات طبية



كتيب الإسعافات الأولية



مقص

القليل من المعلومات ... ينقذ الكثير من الأرواح

في حالة الطوارئ سارع بالاتصال بأقرب طبيب

لمزيد من المعلومات:

<http://www.emro.who.int/>
<http://www.who.int>

تم إعداد هذه الرسائل بالتعاون مع مركز التدريب على طب الأزمات، جامعة الزقازيق